

Les éleveurs Peuls du Niger face aux changements dans les marchés du lait

Approche par monographies des
ménages

Véronique Siousarran
Institut de Recherche pour le Développement
Muséum National d'Histoire Naturelle (Paris)
Université Abdou Moumouni (Niamey)

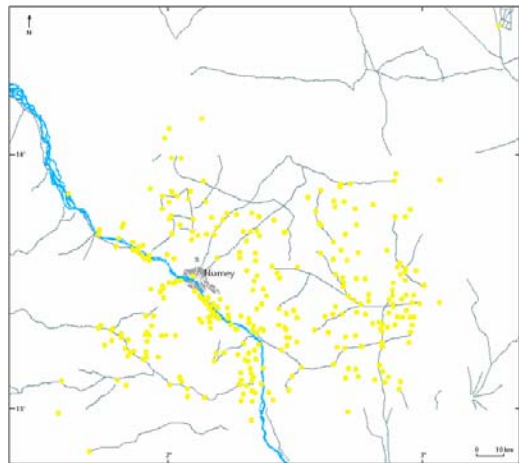
Objectifs de la thèse

- Quels sont les changements induits par la création d'un marché de collecte du lait frais sur les éleveurs peuls du Niger
 - Techniques
 - Culturels (identitaire)
 - Sociaux (acteurs)
 - Economiques

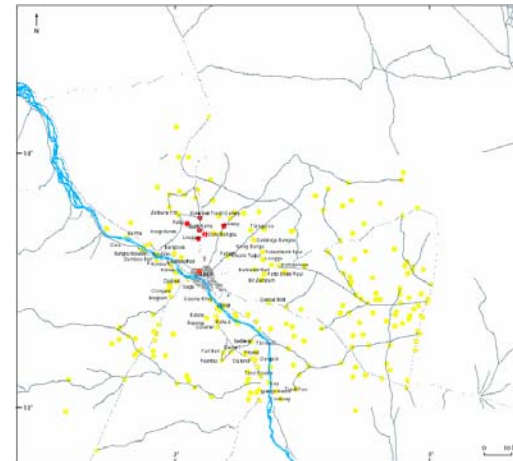
1ere phase d'enquête: octobre 2004 - mai 2005

- Objectifs:
 - cartographier le bassin laitier
 - Comprendre l'organisation des acteurs
- Méthodes
 - Biblio
 - Entretiens
 - Enquêtes sur les marchés
- Résultats

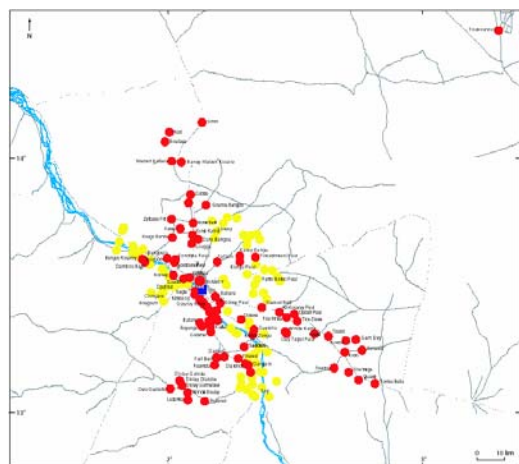
Evolution spatio-temporelle du bassin laitier de 1900 à nos jours



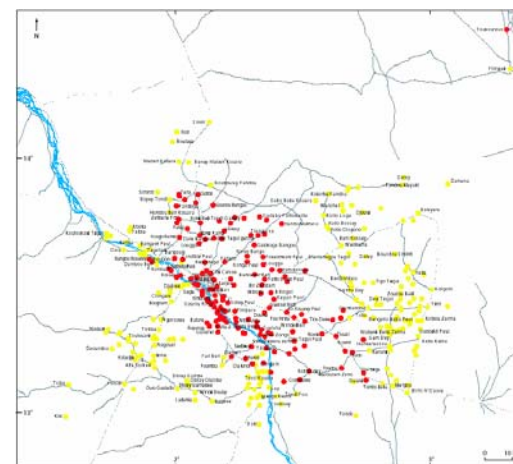
1900



1930



1970

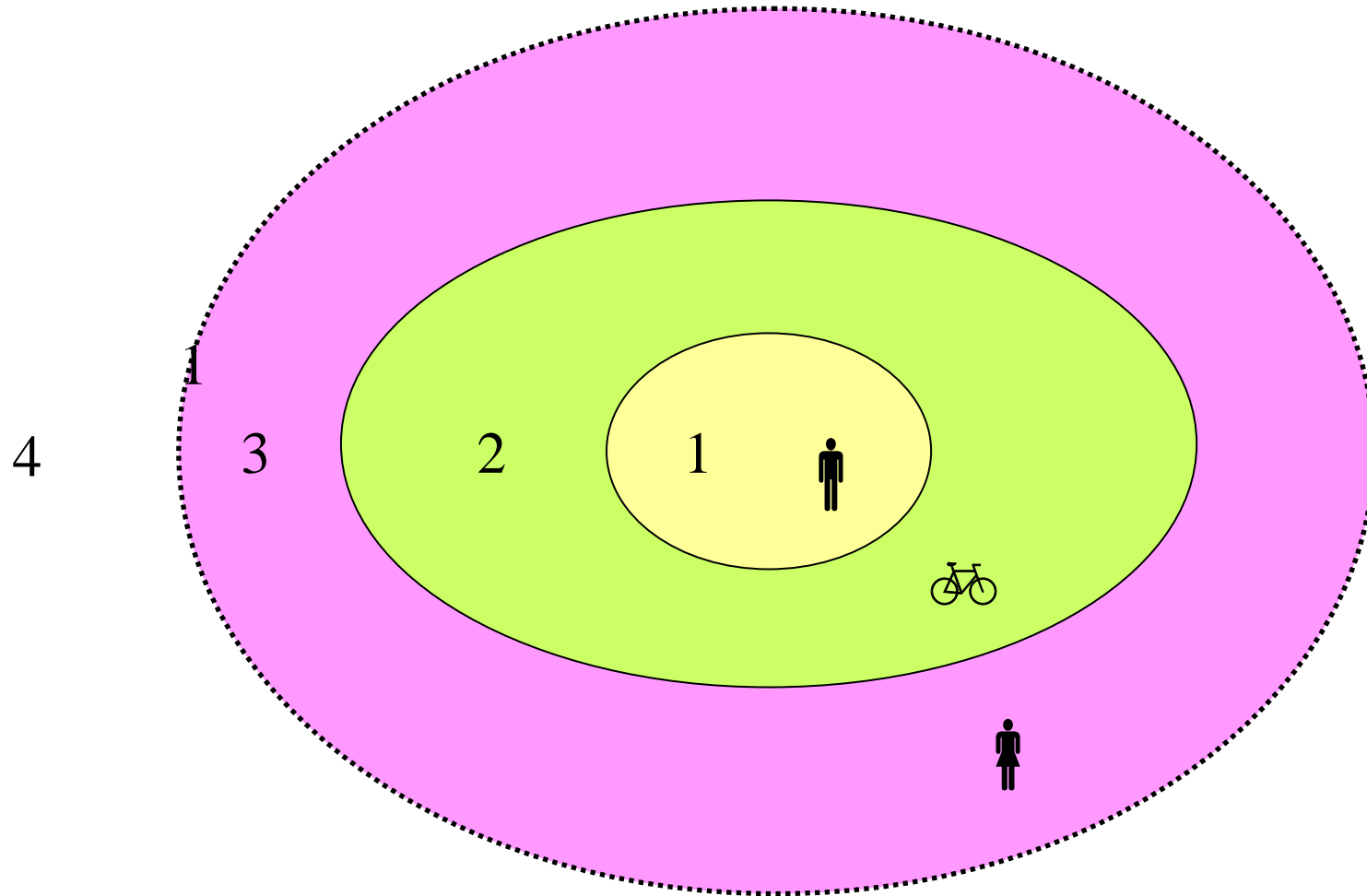


2000

Nouvelle gestion technique de l'élevage et du lait

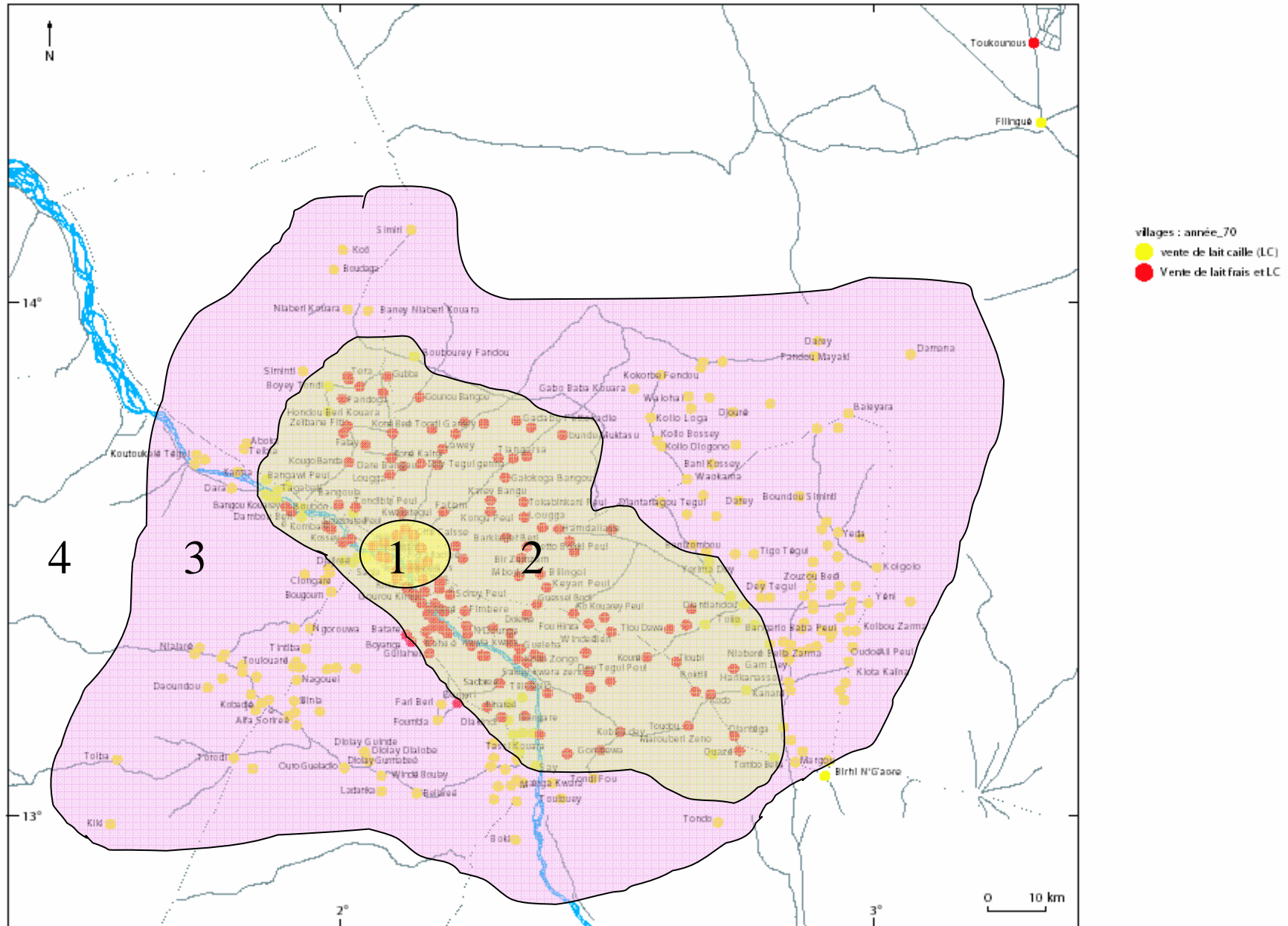
- Vaches de case spécialisées dans la production laitière
- Complémentation de l'alimentation avec du son de céréales toute l'année
- Sevrage plus précoce des veaux
- Chauffage du lait frais avant caillage
- Utilisation de poudre de lait
- Nouveaux ustensiles de travail du lait

Nouvelle organisation spatiale des acteurs



Le bassin laitier de Niamey

Bassin laitier de Niamey



Hypothèse:

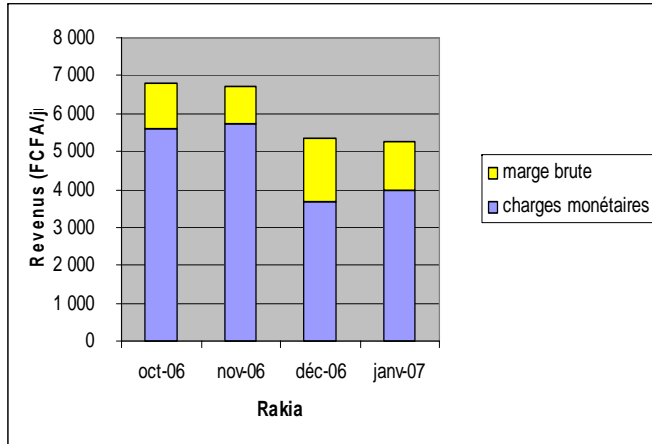
- Rôle du lait chez les éleveurs dans une perspective de lutte contre la pauvreté
 - Revenus du lait commercialisé
 - Auto-consommation de lait

2eme phase d'enquête: avril 2006 - août 2007

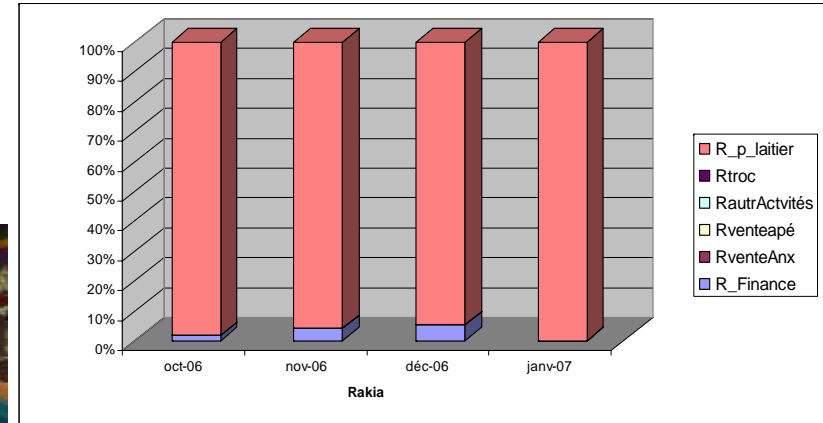
- Objectifs:
 - Monographies des familles d'éleveurs incluant une étude des revenus
- Méthodes
 - Choix de ménages vendeurs de lait dans chacune des zones
 - Enquête budget **journalière** (prise en compte du revenu de chaque membre - sauf inactif)
 - Formulaire d'enquête
 - Choix de l'enquêteur
 - Visites à posteriori
- Résultats

Rakia Ali – Revendeuse de lait caillé - Zone 1

Niveau de revenu



Part du lait dans les revenus



Revenus/jr : entre 5000 et 7000 FCFA

Marge brute/jr: 1270 fcfa

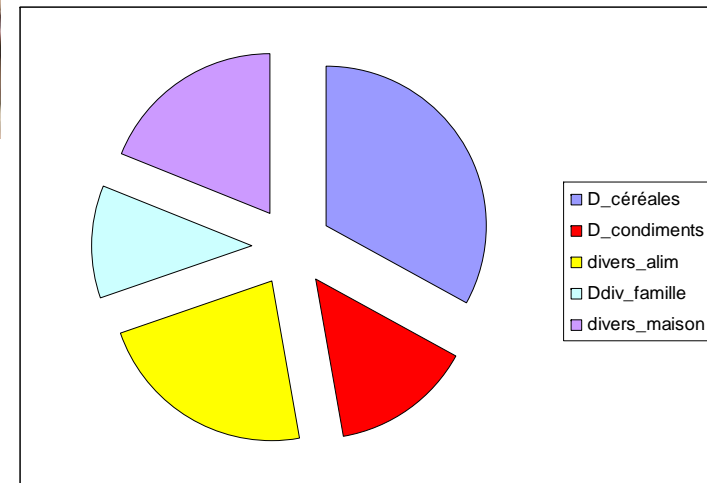
Part du lait dans les revenus : ~ 100%

Revenu journalier disponible pour la famille (1470/ 8) =

183,75 FCFA < 1\$

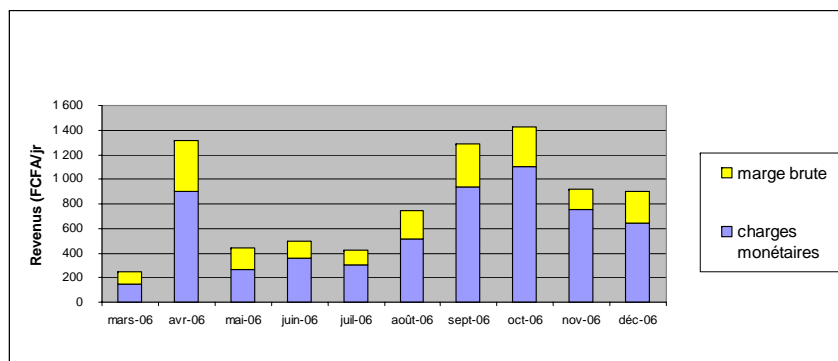
70% dépense alimentation

Les dépenses de la famille

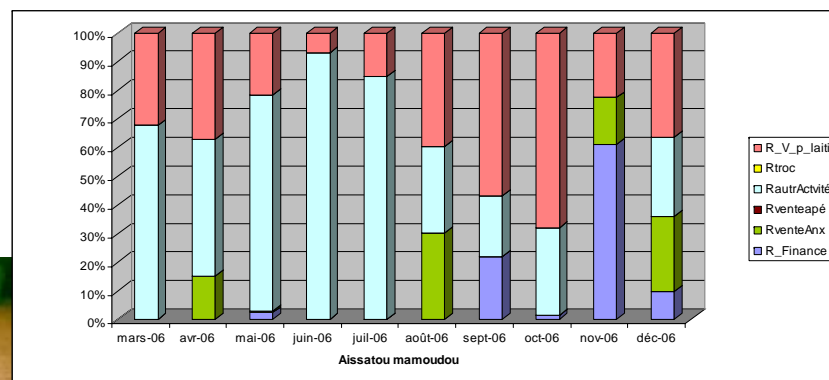


Aïssatou Mamoudou – Revendeuse de lait caillé et de fruits – Zone 2

Niveau de revenu



Part du lait dans les revenus



Revenus/jr : entre 200 et 1400 FCFA

Marge brute/jr: 227 FCFA

Part du lait dans les revenus : très variable en fonction des saisons 10-70%

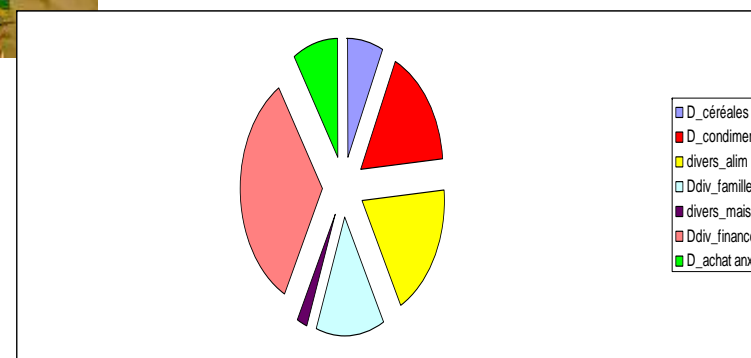
Revenu disponible pour la famille / jr
(1292+666,6) / 4 =

490 FCFA <1\$

43% dépenses alimentation

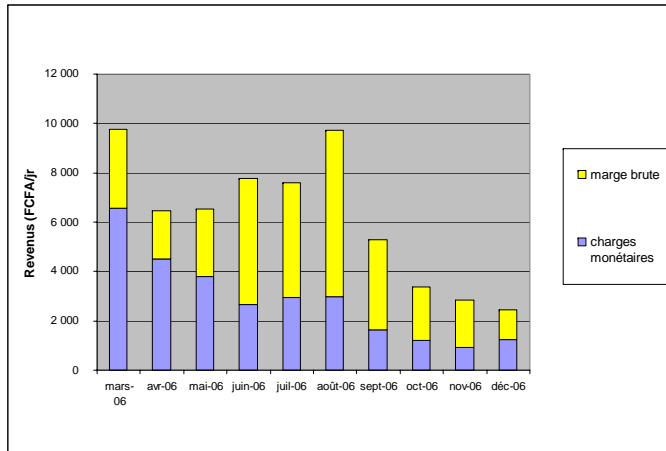


Les dépenses de la famille

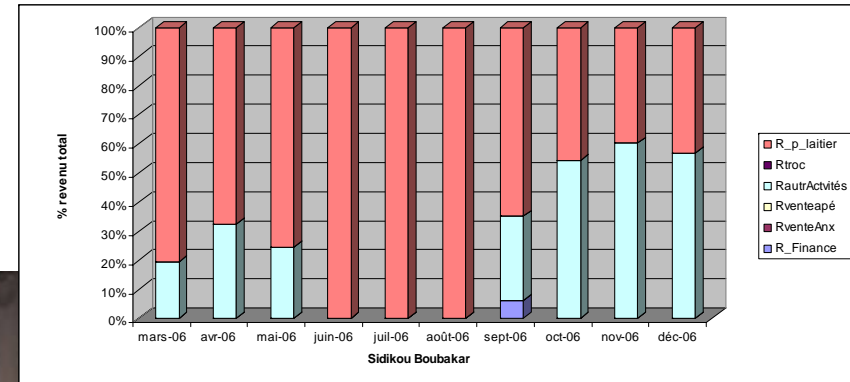


Sidikou Boubakar – Vendeur de lait frais et commerçant – Zone 2

Niveau de revenu



Part du lait dans les revenus



Revenus/jr : entre 2000 et 10000 FCFA

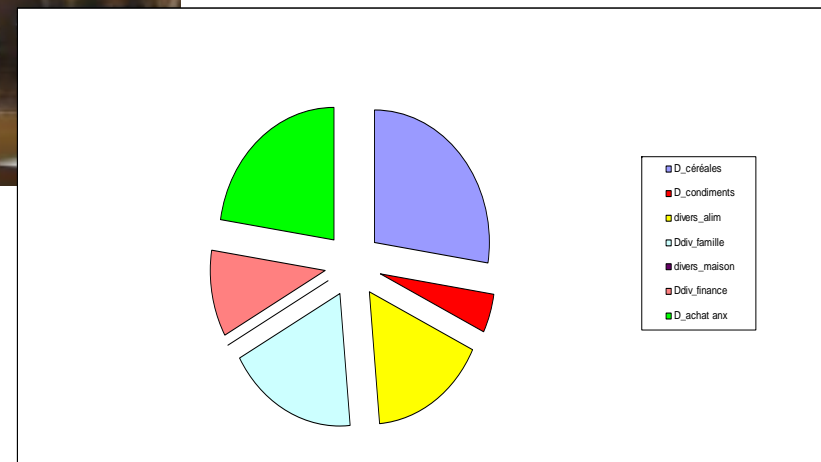
Marge brute/jr: 3330 FCFA

Part du lait dans les revenus tend à diminuer

Revenu disponible pour la famille
 $(3496,25/10)=349,62 < 1\$$

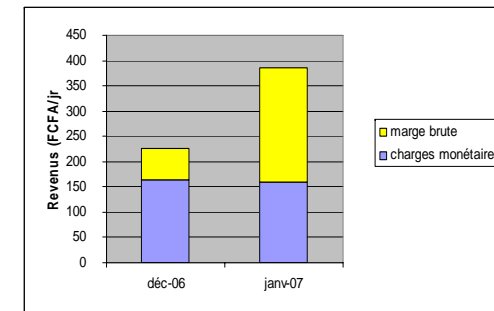
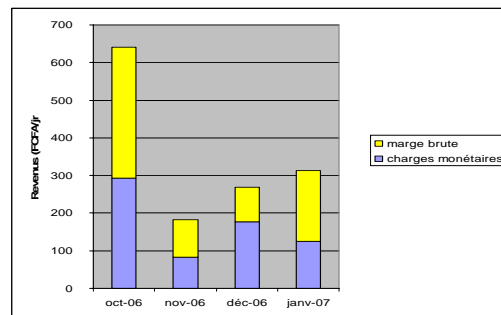
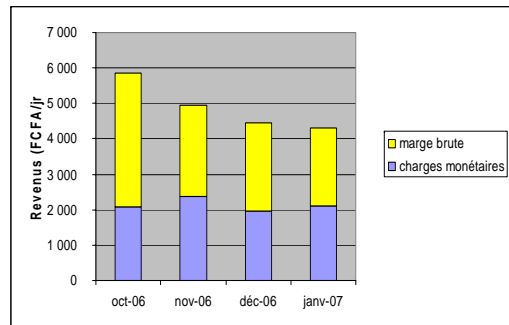
48% dépenses alimentation

Les dépenses de la famille

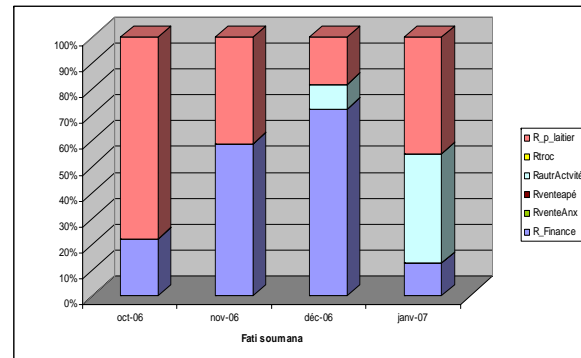
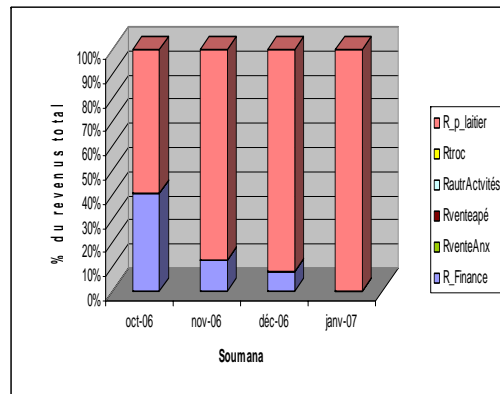


Famille Harouna Soumana _ Zone 1

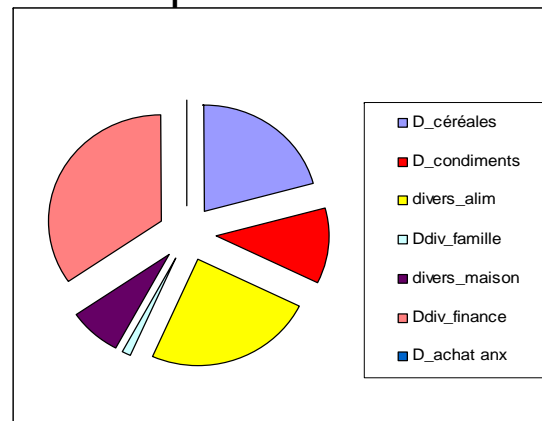
Niveau de revenu



Part du lait dans les revenus



Les dépenses de la famille



Niveau de revenu

- Harouna : 4000-6000 FCFA/Jr
- 2 épouses : 200-650 FCFA/Jr

Marge brute/Jr:

- Harouna : 2750 FCFA/Jr
- 2 épouses: 150-200 FCFA/Jr

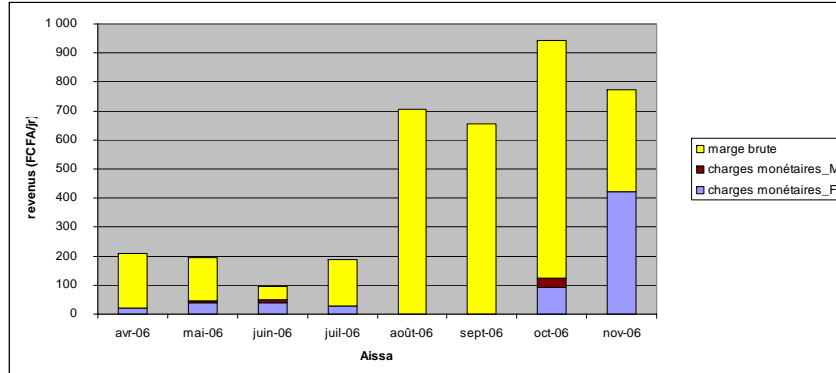
Revenu disponible pour la famille:

$$(4036+469+244,5)/9=$$

$$1\$ < 527,8 < 2\$$$

Harouna: 56% dépenses
alimentation , mais participation
des femmes

Famille Drouramane – Zone 4



Revenus/jr : entre 100 et 950 FCFA

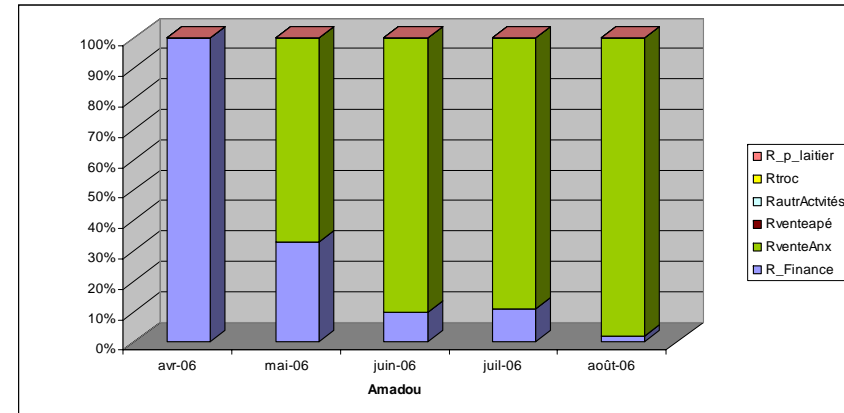
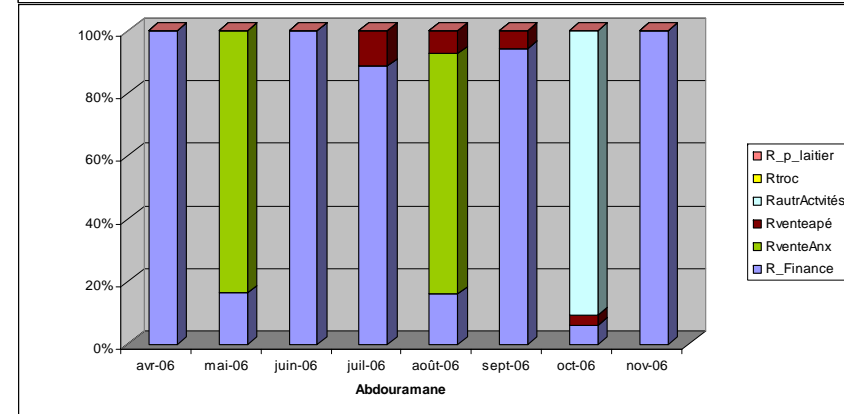
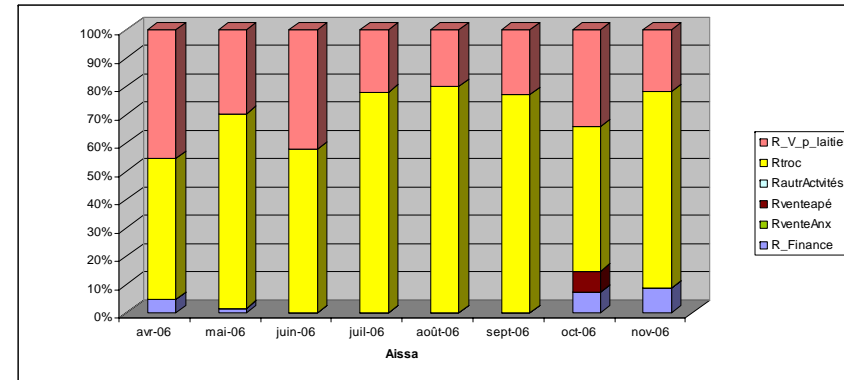
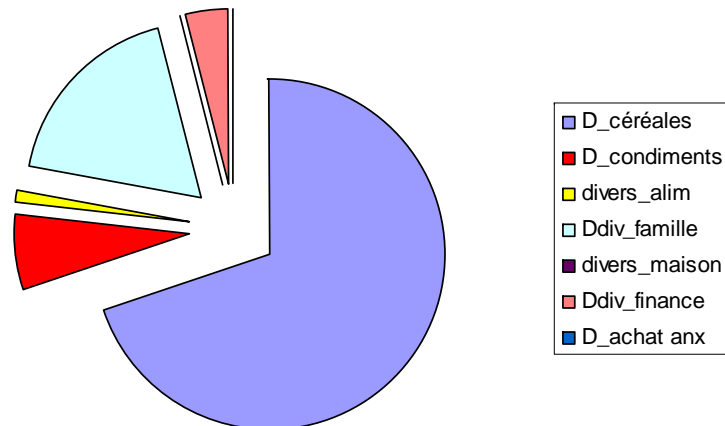
Marge brute/jr: 385 FCFA

Part du lait dans les revenus : ~ 100%

Revenus du troc (céréales et condiment / lait)

Revenu disponible pour la famille: **317 <1\$**

77% dépenses alimentation



Conclusion

- Spécialisation et diversification
- Peuls face à la collecte du lait frais
- Pauvreté et vulnérabilité
- Commercialisation et autoconsommation du lait
- Rôle de la femme au sein des ménages