

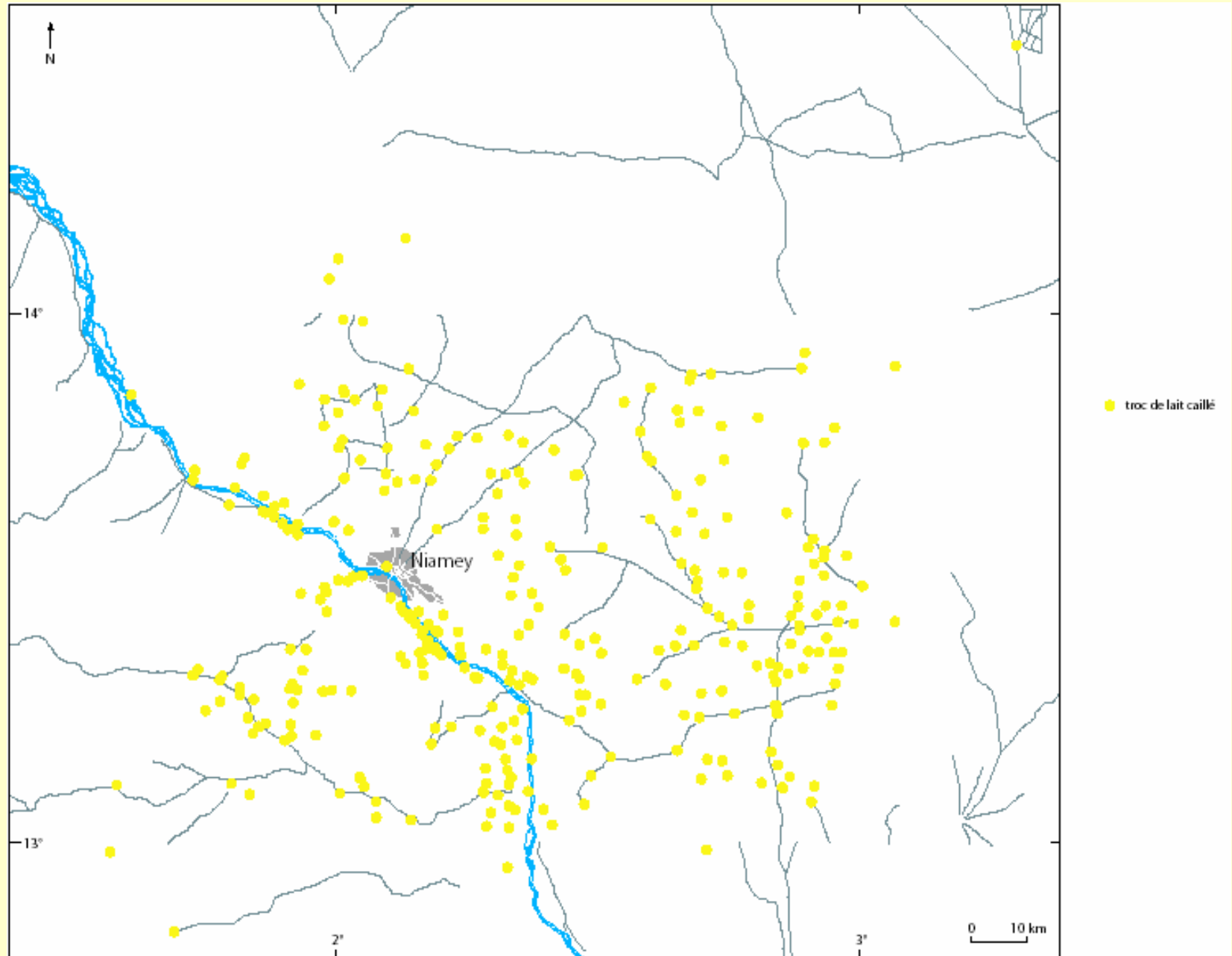
# Évolution spatio-temporelle de la commercialisation « des laits peuls » autour de la ville de Niamey.

Véronique Siousarran

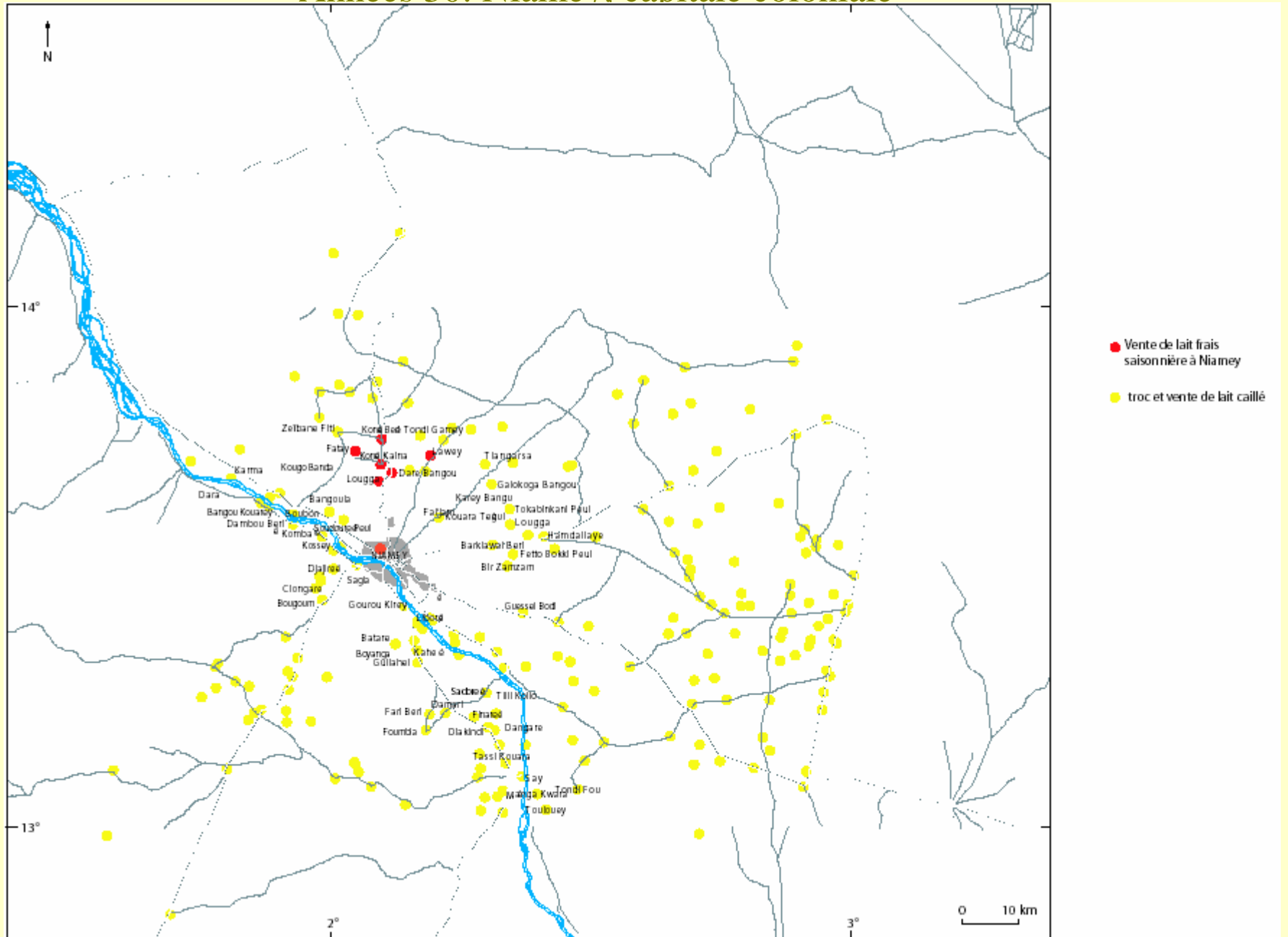
*UR Patrimoine et Territoires IRD /*

*Faculté de géographie U. Abdou Moumouni (Niger) / MNHN (Paris)*

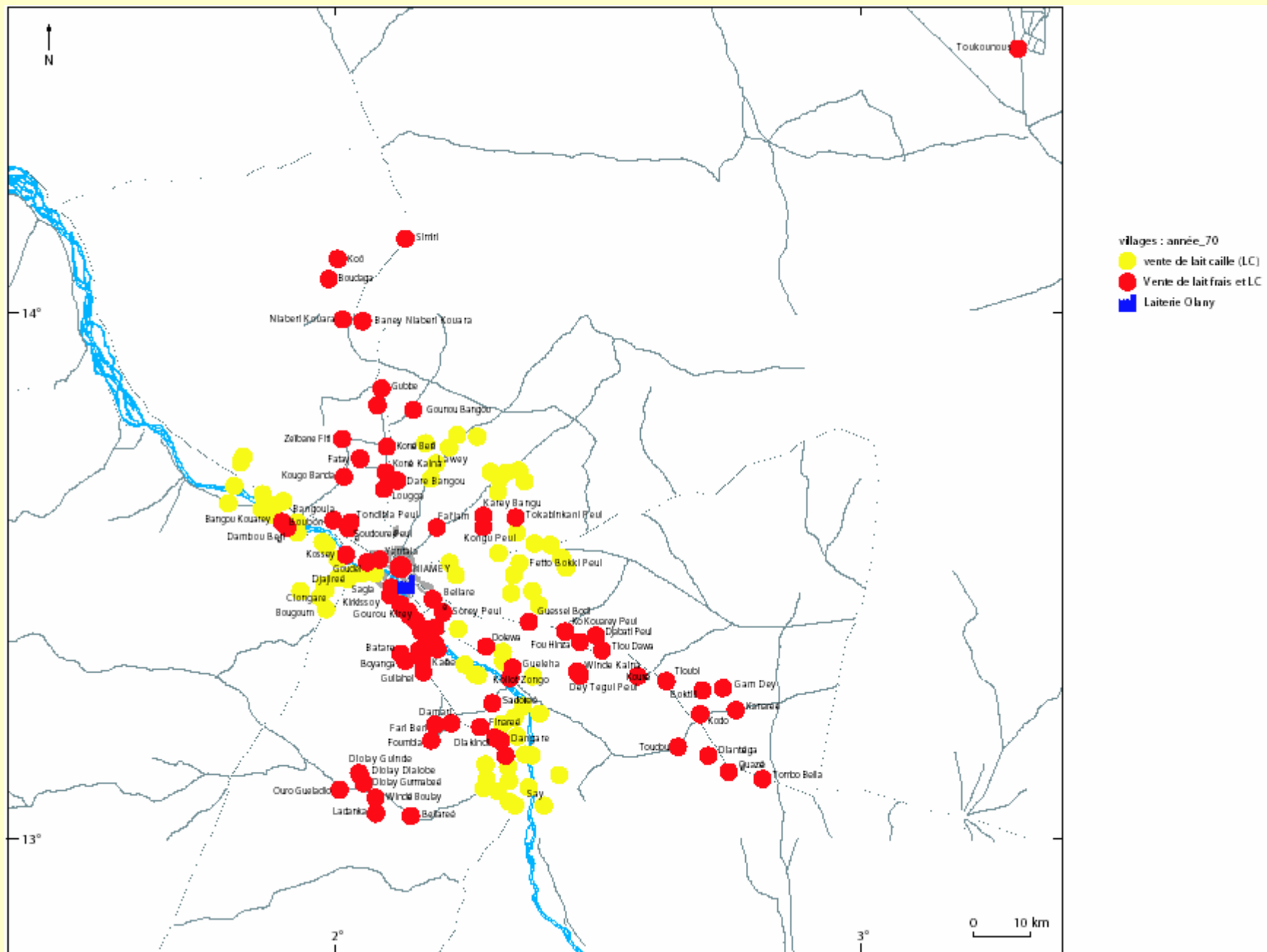
# Années 1900: L'ère pré-coloniale



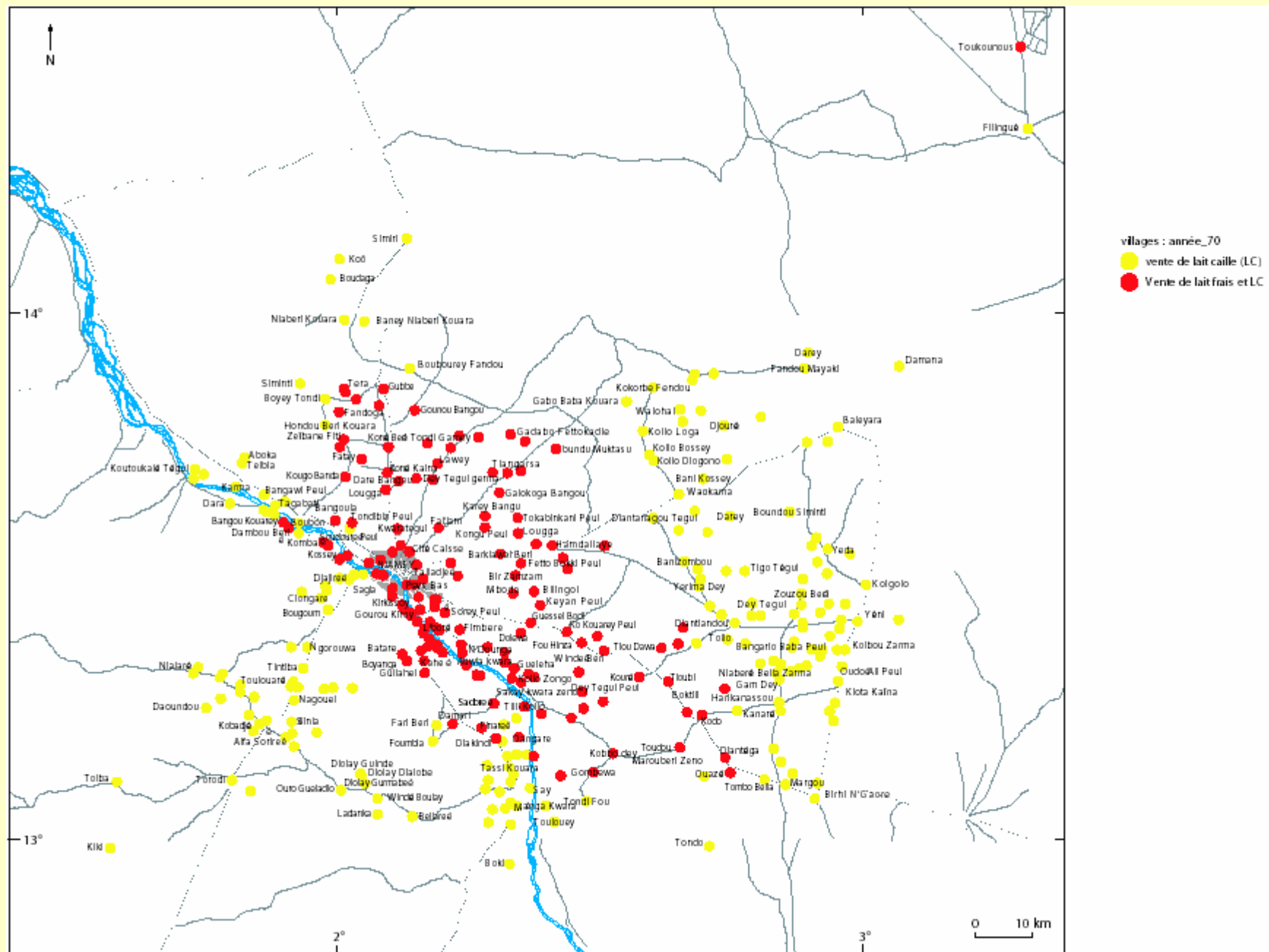
# Années 30: Niamey, capitale coloniale



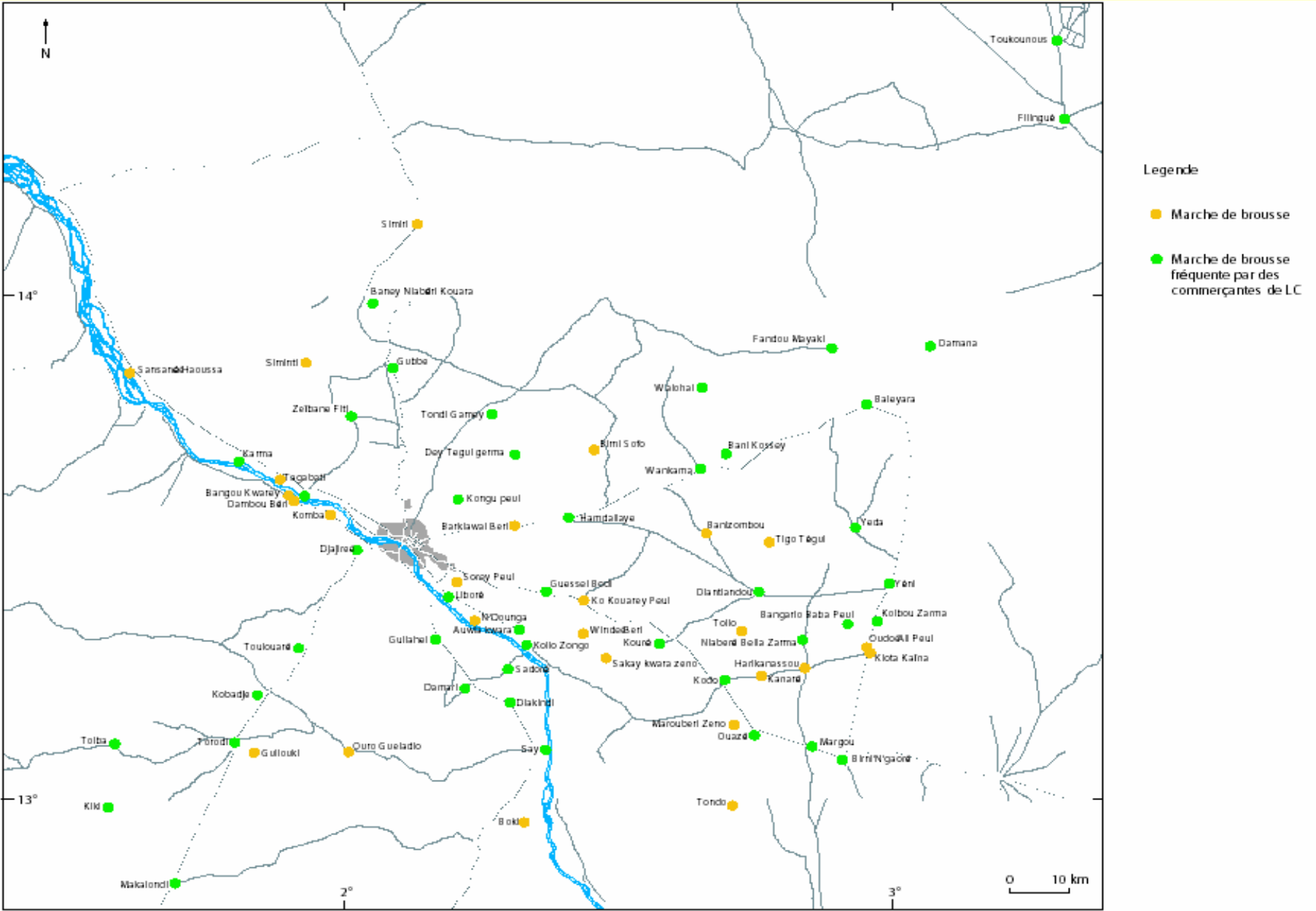
# Années 70: Première collecte organisée du lait frais



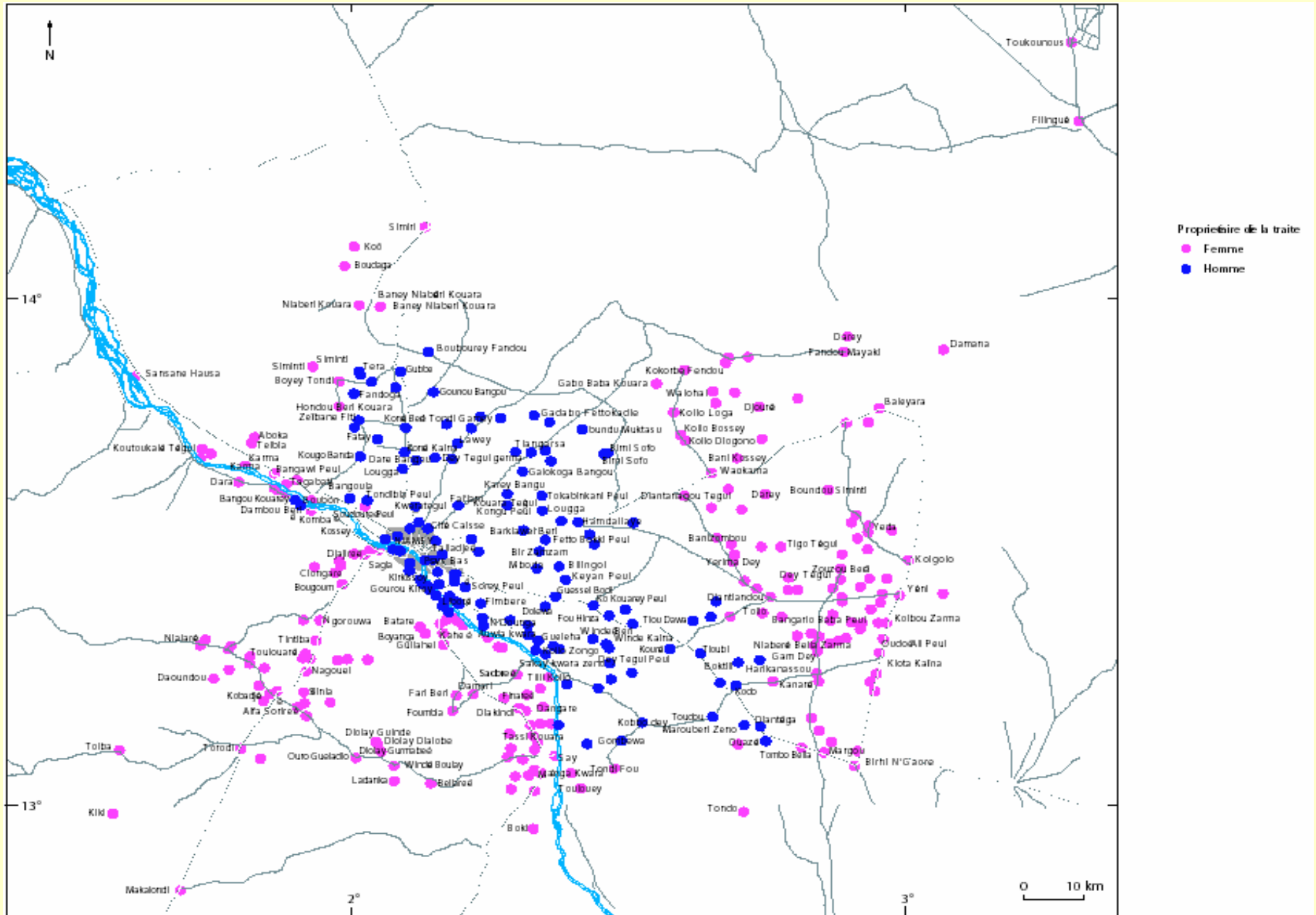
# Années 2000 : des initiatives spontanées de collecte des laits Peuls



# Les marchés de brousse



# La propriété du lait



## En guise de CONCLUSION

- Filière traditionnelle dynamique, innovante
- lait produit identitaire et patrimoine alimentaire peul ...
- Il n'y a pas un Peul, mais des Peuls ... Il n'y a pas une logique économique mais des logiques économiques... Il n'y a pas une politique laitière mais des politiques laitières.